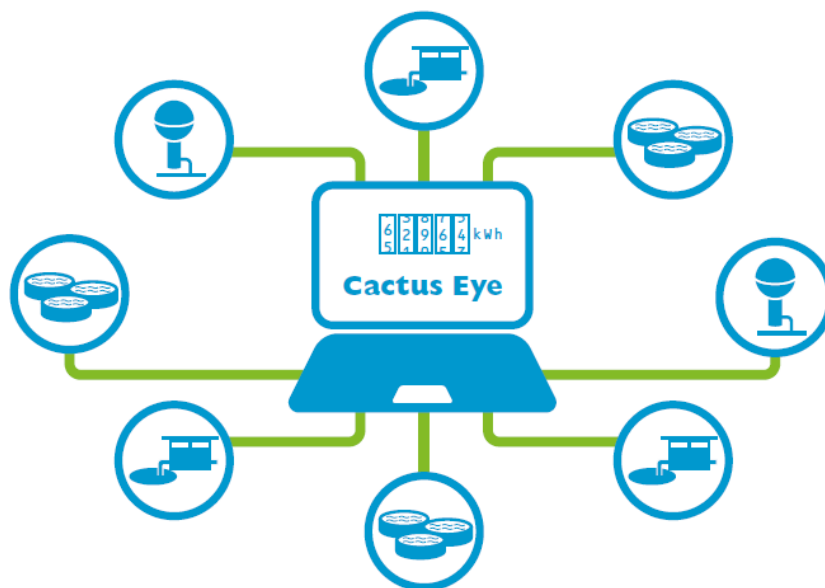


eyeIntegrate Metry

Använd energidata i er verksamhet



Vad sägs om att kunna övervaka energikonsumtionen i samtliga anläggningar direkt ifrån Cactus Eye? Och optimera er drift, med larm kopplade till avvikande konsumtionsmönster?



Med vår modul eyeIntegrate-Metry kan du enkelt få in energidata från era anläggningar och använda den i er verksamhet.

Optimera din drift genom energidata

Genom att kombinera energidata med driftdata i Cactus eye kan man skapa nya möjligheter, som tex:

- Skapa energirapporter för hela er process
- Direkt se vilka anläggningar som drar mest energi
- Skapa handlingsplaner för energioptimering
- Låta Cactus Eye larma om det är anläggningar som avviker i energikonsumtion, och därefter skapa proaktiva underhållsåtgärder

Tillgång till data A och O

För att uppnå alla fördelar behövs tillgång till data. I samarbete med Metry AB har Cactus utvecklat en modul för Cactus Eye – eyeIntegrate Metry – som används för att samla in förbrukningsdata från energibolagen och presentera dem i Cactus Eye.

Se www.metry.io för mer information om denna tjänst.

Överblick underlättar optimering

Tillsammans skapar vi de rapporter/larm/kurvor som ger bäst överblick i Cactus eye, så att du och dina kollegor får bra verktyg för er drift och optimering av energiförbrukningen.

Tillsammans med kartvyer

Tillsammans med en av våra andra moduler för Cactus eye – eyeMap – går det att se anläggningarna på en karta, och tända upp vid avvikande förbrukning.

Mätvärdeslagring

Insamlade data lagras i Cactus eye historikdatabas. Upp till tre datanivåer kan samlas in för varje elmätare – timvärden, dygnsvärden och månadsvärden. Varje datanivå är kopplad till en unik signal i Cactus eye med möjlighet till presentation i kurv- och rapportverktyg.