

Cactus EyeSee.

Tjänstepaket användargränssnitt.

CACTUS
UniView

Det finns en stor outnyttjad potential i ditt driftsystem (SCADA/DCS) som du kan släppa lös. Genom ett nytt angreppssätt på gränssnitt och verktyg, skapas insikt och förståelse för processen. Det gör i sin tur att livslängden ökar, driftkostnaderna minskar och du får högre kvalitet i din process.



Med rimliga insatser och med metoder baserade på beprövad forskning kan vi kraftigt förbättra ditt existerande system.

Kraftigt underskattade, stor potential.

Oavsett bransch är gränssnitten i driftsystemen kraftigt underskattade. De flesta driftsystem har byggts upp under lång tid – ofta med realtidsprocessvärden pålagda i direkt avbildade processdiagram.

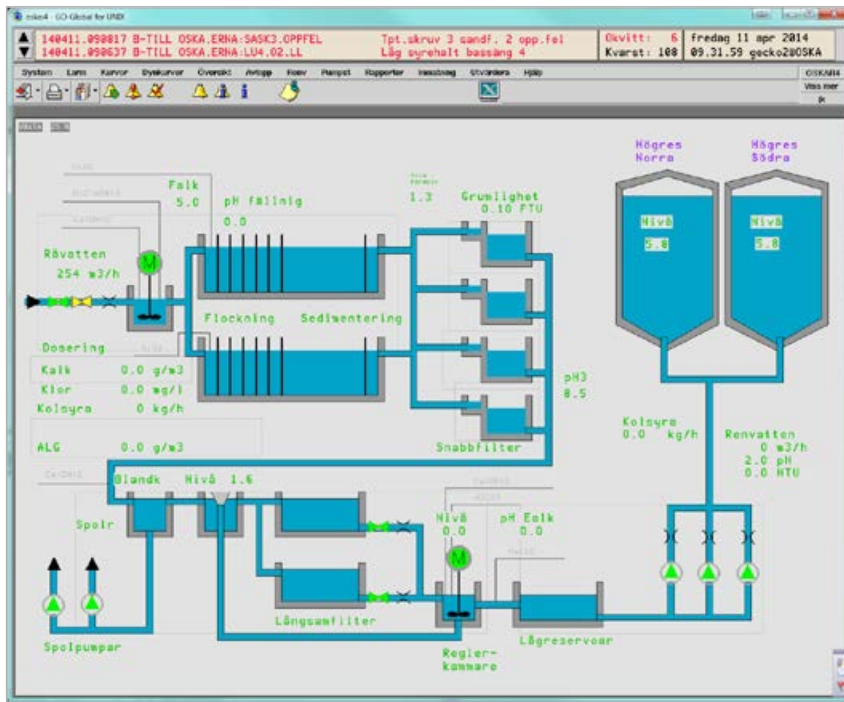
Cactus EyeSee tjänstepaket innebär bland annat att först se på anläggningen utifrån och förstå de mest kritiska framgångsfaktorerna. Informationen i gränssnittet

behöver tydligt visa vad som är viktigast för anläggningen och vad detta betyder. Vilken är trenden i processen och är det bra eller dåligt? Är vi på väg mot våra mål och om inte – vad gör vi åt det?

Vanans makt är stor.

Mänskligt – och helt naturligt – motstånd mot förändring har lett till att de här ineffektiva gränssnitten fortfarande används. Men kraven på dagens driftorganisationer ökar: alltmer administration, effektivisering mellan avdelningar, samordning och inte minst introduktion av ny personal sätter nya krav på tydlighet.

GAMMALT GRÄNSSNITT.



Till höger visas ett bra exempel på hur långt du kan nå med Cactus EyeSee. Till vänster visas en konventionell processbild med mycket data som gör det svårt att förstå hur processen går i nuläget. Till höger visas däremot data i en kontext – i ett sammanhang. Det ger en helt annan överblick. Vi kan erbjuda inbyggt stöd för denna metodik, med bland annat färdiga symbolbibliotek.

Ett Cactus EyeSee-gränssnitt innebär inte förnyelse för förnyelsens skull, utan erbjuder en långsiktig och trendtålig strategi.

Vårt erbjudande:

Ett nytänk för gränssnitt i ditt system.

När vi skapade vårt nya driftsystem Cactus Eye var ett av målen att tillämpa den senaste gränssnittstekniken och samtidigt korsa den med insikter om våra kunders branscher.

Den kunskapen tillsammans med vår mer än 40-åriga erfarenhet av driftsystem för VA, och energi gör att vi har skaffat oss en unik kunskap vi ser att det finns behov av på marknaden. Vi brinner verkligen för det här och vill gärna dela med oss av våra insikter.

Vi erbjuder därför ett tjänstepaket för att ta ett omtag på gränssnitten i ditt existerande driftsystem.

Det viktigaste för anläggningen i fokus.

Cactus EyeSee bygger på forskning och mångårig best practice inom utformning av användargränssnitt.

Principen är enkel: istället för att fylla skärmarna med all data som är tillgänglig bara för att den finns, bör man enbart visa utvald, behandlad data som presenteras i lämplig kontext och på ett lättavläst vis.

Behöver användaren i alla situationer kunna läsa av flödet i kubikmeter per timme med två decimalers precision?

Eller räcker det att användaren ser att flödet håller sig inom de önskade gränserna? En visare av analog stil är lättare för den mänskliga hjärnan att ta till sig än numeriska varianter.

Genom att enklare utläsa hur olika mätvärden ligger i förhållande till det optimala läget, kan användarna ingripa i god tid och blir mindre beroende av larm för att styra.

Om allt ser bra ut: vad är problemet?

Det mest intressanta för driften kan egentligen summeras så enkelt som ”Ser allting bra ut? Och om inte – vad är problemet?”

Ett Cactus EyeSee är avskalat och använder normalt så få färger som möjligt. Istället för att indikera drift med en skarpt grön färg, används ett gråskalesystem. Om pumpen är startad är den märkbart ljusare än bakgrunden och tvärt om när den är stoppad.

Man kan jämföra med en lampa som antingen är tänd eller släckt.

Lättare att upptäcka och åtgärda.

Eftersom gränssnittet är diskret och dämpat när allt fungerar normalt, drar det lätt till sig användarens uppmärksamhet när en onormal situation uppstår. Genom att avvikelser och larm indikeras med färger (och ibland även animationer) som drar till sig blicken är de lätta att upptäcka och åtgärda.

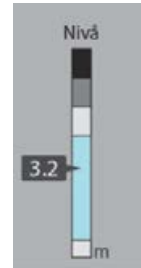
NYTT GRÄNSSNITT.

○ **Navigation.** Med ett genomtänkt koncept för navigation kan du enkelt röra mig i djupled eller sidled i systemet.

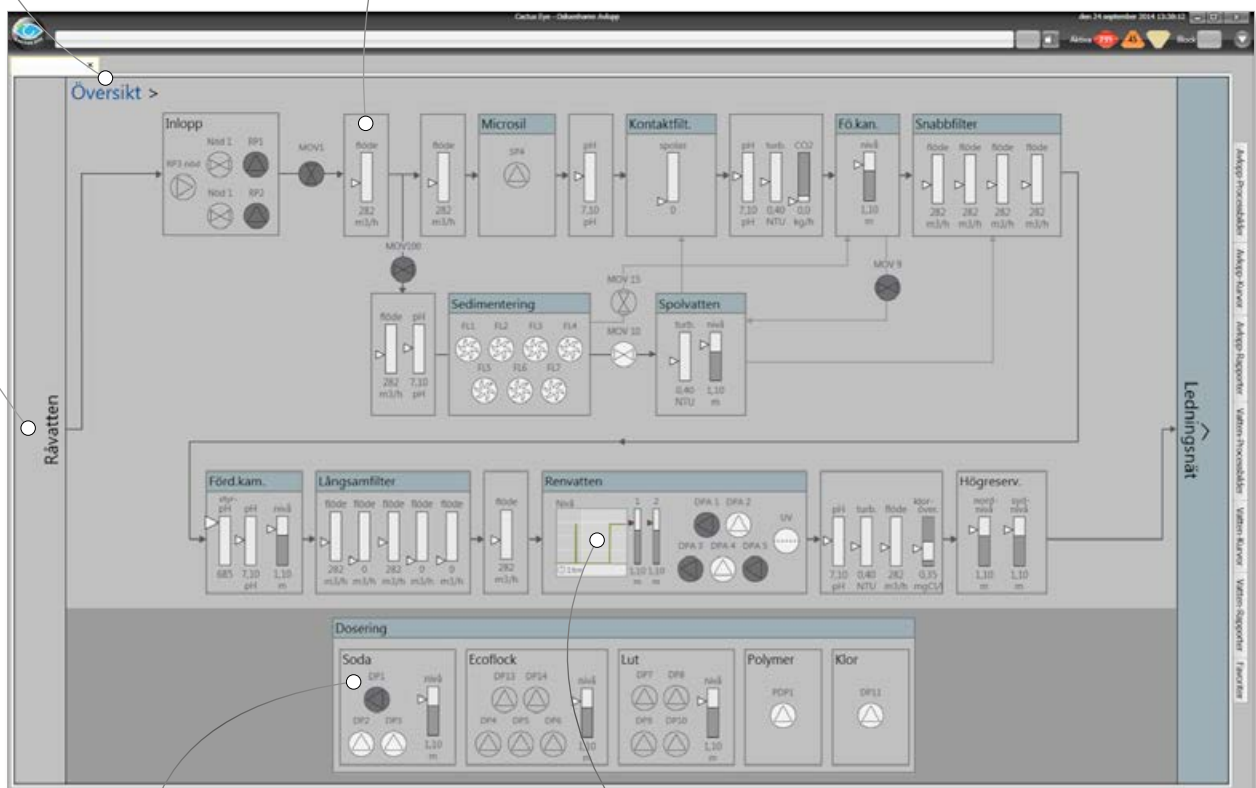
○ **Data kontra information.** Om en nivå ska vara runt 7.4 så kan du i en stressad situation förväxla detta med 4.7. Med en stapel som tydligt illustrerar normalområde reduceras mycket av denna risk.

Nivå: 3.2

Data



Information



○ **Gråskalor.** Att en pump är av eller på är i normalfallet inget problem. Därför är denna information nedtonad i bilderna. Skulle en pump vara stoppad när den borde gå, indikeras det som en tydlig avvikelse.

○ **Trender.** I vissa situationer kan det vara relevant att presentera historisk data för att kunna illustrera att vi är på väg mot en felsituation.

Lättnavigerat mellan olika vyer.

Att det ska vara smidigt att hitta genom de olika vyerna i gränssnittet kan låta som en självklarhet, men är någonting som ofta förbises. Genom att ha en genomtänkt strategi för hur användaren navigerar både i djupled och i sidled säkerställer vårt gränssnitt att användaren lätt kan ta sig från punkt A till B.

Från översiktvyerna, där användaren enkelt bildar sig en uppfattning om det allmänna läget, tar han/hon sig snabbt ner till detaljvyerna för att nå mer styrning och grundligare information. Finns det en anknytning till en annan detaljbild från den nuvarande? Det framgår tydligt och är enkelt att navigera till. Genom ett knapptryck är användaren tillbaka på översiktsvyn igen, även efter att ha tagit flera steg i djupled.

Anpassningsbart för varje driftmiljö.

Att bygga gränssnittet efter dessa riktlinjer innebär inte att de blir kopior av varandra. Det är både nödvändigt och önskvärt att anpassa för olika behov.

Genom att jobba kollaborativt och iterativt, hittar vi den bästa lösningen för din unika driftmiljö.

Vad som normalt ingår

i Cactus EyeSee tjänstepaket:

1. **En analys.** Hur långt ifrån varandra är utseendet och funktionaliteten hos ditt nuvarande gränssnitt? Och var du vill att det ska vara?
2. **Fastställa prestanda och mål.** Faktorer som processsäkerhet, gränsvärden, produktionstakt, effektivitet, körlängd, utrustningsstatus, kostnader, kvalitet och tillförlitlighet.
3. **En uppgiftsanalys.** Vad behöver operatörerna göra för att nå era processmål?
4. **Utformning av grafik.** Utifrån en gränssnittshandbok, som visar hur all information ska visas: färger, typsnitt, former, etc, utforma och konstruera grafiken på olika nivåer i systemet.
5. **Support vid installation.**
6. **Utbildning.**
7. **Uppföljning.**

Förprojekt en bra start.

Vårt tjänstepaket består av flera delar (se faktarutan). Ett bra sätt att starta samarbetet är ett avgränsat förprojekt där vi ser över nuläge och vad som krävs vilket resulterar i ett välgrundat beslutsunderlag för din driftorganisation.

På Cactus UniView finns professionell kompetens inom interaktionsdesign med en metodik som är synnerligen väl förankrad inom både forskning och industri.

